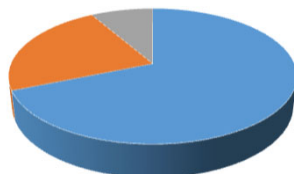


SETTEMBRE 2025

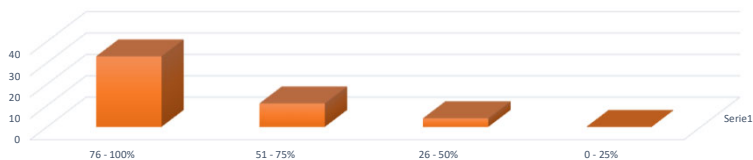
<b>Che opinione avete in merito?</b>	<b>Molto Soddisfacente</b>	<b>Abbastanza Soddisfacente</b>	<b>Soddisfacente</b>	<b>Insoddisfacente</b>	<b>CUSTOMER INSERITE</b>
1) Qualità e sapore Primi piatti	3	2	1		6
2) Qualità e sapore Secondi piatti	4	2			6
3) Qualità e sapore Contorni	3	3			6
4) Qualità della Frutta	4	1	1		6
5) Temperatura pietanze	4	1	1		6
6) Quantità pietanze	3	2	1		6
7) Disponibilità del personale	6				6
8) Puntualità del servizio	6				6
<b>%</b>	<b>76 - 100%</b>	<b>51 - 75%</b>	<b>26 - 50%</b>	<b>0 - 25%</b>	
<b>NUM. PREFERENZE</b>	33	11	4	0	

SETTEMBRE 2025



76 - 100% 51 - 75% 26 - 50% 0 - 25%

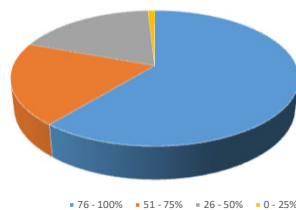
SETTEMBRE 2025



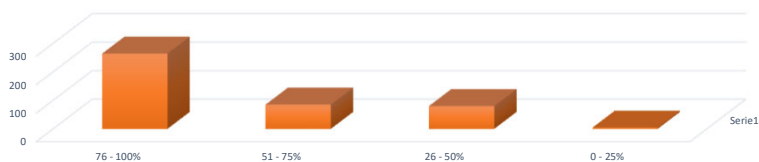
OTTOBRE 2025

<b>Che opinione avete in merito?</b>	<b>Molto Soddisfacente</b>	<b>Abbastanza Soddisfacente</b>	<b>Soddisfacente</b>	<b>Insoddisfacente</b>	<b>CUSTOMER INSERITE</b>
1) Qualità e sapore Primi piatti	24	18	12	1	55
2) Qualità e sapore Secondi piatti	22	13	14		49
3) Qualità e sapore Contorni	24	15	15	1	55
4) Qualità della Frutta	24	14	14	2	54
5) Temperatura pietanze	33	12	10		55
6) Quantità pietanze	33	13	9		55
7) Disponibilità del personale	52		3		55
8) Puntualità del servizio	52		3		55
<b>%</b>	<b>76 - 100%</b>	<b>51 - 75%</b>	<b>26 - 50%</b>	<b>0 - 25%</b>	
<b>NUM. PREFERENZE</b>	264	85	80	4	

OTTOBRE 2025



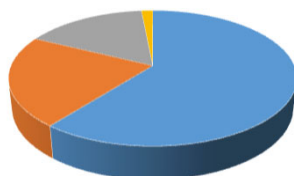
OTTOBRE 2025



NOVEMBRE 2025

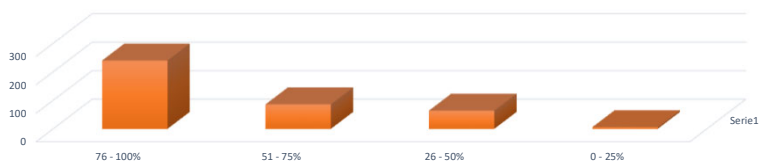
<b>Che opinione avete in merito?</b>	<b>Molto Soddisfacente</b>	<b>Abbastanza Soddisfacente</b>	<b>Soddisfacente</b>	<b>Insoddisfacente</b>	<b>CUSTOMER INSERITE</b>
1) Qualità e sapore Primi piatti	26	12	12	1	51
2) Qualità e sapore Secondi piatti	19	15	11		45
3) Qualità e sapore Contorni	22	14	12	3	51
4) Qualità della Frutta	22	12	10	1	45
5) Temperatura pietanze	26	17	8		51
6) Quantità pietanze	28	12	10	1	51
7) Disponibilità del personale	51				51
8) Puntualità del servizio	46	4	1		51
<b>%</b>	<b>76 - 100%</b>	<b>51 - 75%</b>	<b>26 - 50%</b>	<b>0 - 25%</b>	
<b>NUM. PREFERENZE</b>	240	86	64	6	

NOVEMBRE 2025



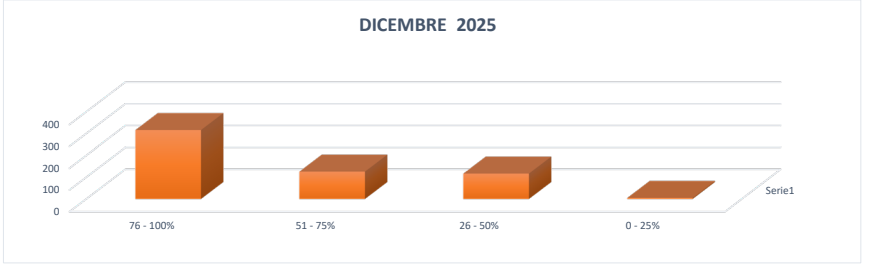
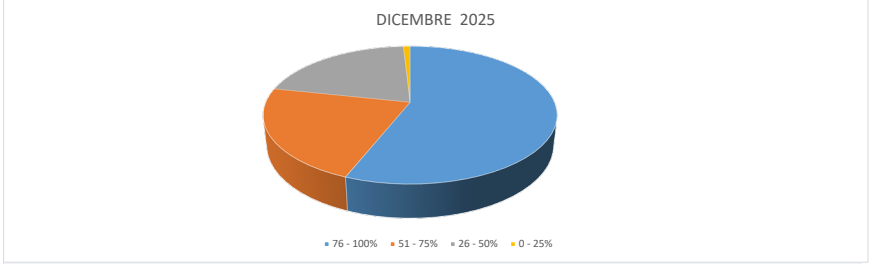
76 - 100% 51 - 75% 26 - 50% 0 - 25%

NOVEMBRE 2025

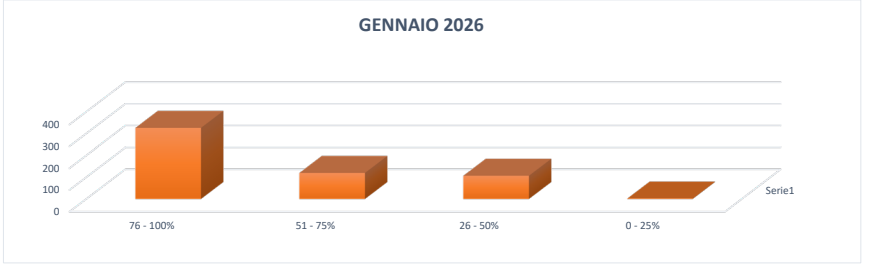


DICEMBRE 2025

<b>Che opinione avete in merito?</b>	<b>Molto Soddisfacente</b>	<b>Abbastanza Soddisfacente</b>	<b>Soddisfacente</b>	<b>Insoddisfacente</b>	<b>CUSTOMER INSERITE</b>
1) Qualità e sapore Primi piatti	33	19	19	1	72
2) Qualità e sapore Secondi piatti	21	30	21		72
3) Qualità e sapore Contorni	26	22	22	2	72
4) Qualità della Frutta	31	15	14		60
5) Temperatura pietanze	35	21	15	1	72
6) Quantità pietanze	38	16	17	1	72
7) Disponibilità del personale	68		4		72
8) Puntualità del servizio	64	3	5		72
<b>%</b>	<b>76 - 100%</b>	<b>51 - 75%</b>	<b>26 - 50%</b>	<b>0 - 25%</b>	
<b>NUM. PREFERENZE</b>	316	126	117	5	

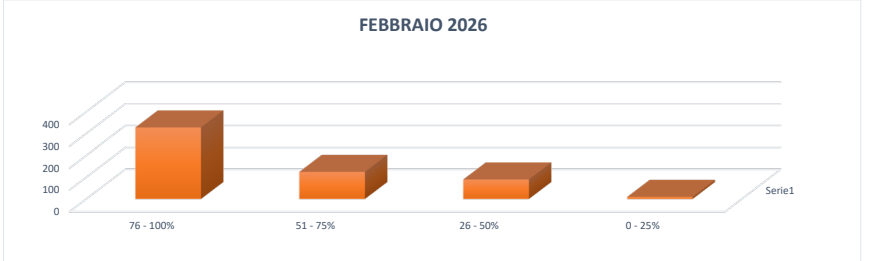
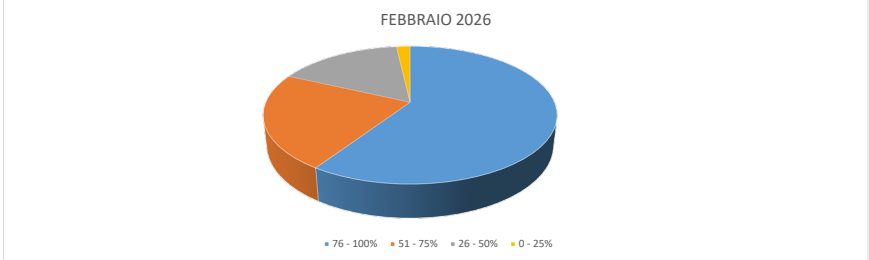


GENNAIO 2026					
<i>Che opinione avete in merito?</i>	<i>Molto Soddisfacente</i>	<i>Abbastanza Soddisfacente</i>	<i>Soddisfacente</i>	<i>Insoddisfacente</i>	<i>CUSTOMER INSERITE</i>
1) <i>Qualità e sapore Primi piatti</i>	35	22	14		71
2) <i>Qualità e sapore Secondi piatti</i>	23	14	20	1	58
3) <i>Qualità e sapore Contorni</i>	24	27	20		71
4) <i>Qualità della Frutta</i>	30	19	22		71
5) <i>Temperatura pietanze</i>	34	23	14		71
6) <i>Quantità pietanze</i>	44	13	13	1	71
7) <i>Disponibilità del personale</i>	70		1		71
8) <i>Puntualità del servizio</i>	66	2	3		71
<b>%</b>	<b>76 - 100%</b>	<b>51 - 75%</b>	<b>26 - 50%</b>	<b>0 - 25%</b>	
<b>NUM. PREFERENZE</b>	326	120	107	2	

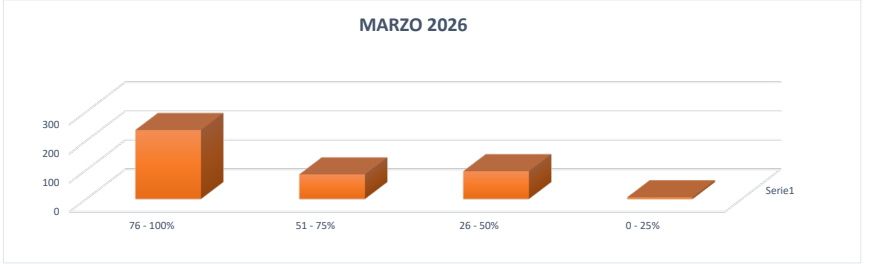
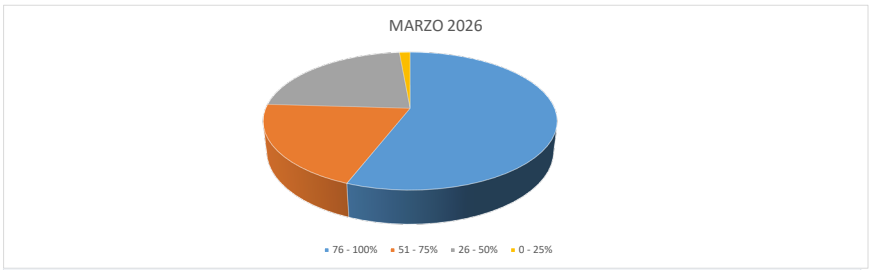


FEBBRAIO 2026

<i>Che opinione avete in merito?</i>	<i>Molto Soddisfacente</i>	<i>Abbastanza Soddisfacente</i>	<i>Soddisfacente</i>	<i>Insoddisfacente</i>	<i>CUSTOMER INSERITE</i>
1) <i>Qualità e sapore Primi piatti</i>	36	22	12		70
2) <i>Qualità e sapore Secondi piatti</i>	26	24	20		70
3) <i>Qualità e sapore Contorni</i>	20	24	20	6	70
4) <i>Qualità della Frutta</i>	27	18	15	3	63
5) <i>Temperatura pietanze</i>	35	19	16		70
6) <i>Quantità pietanze</i>	45	18	6	1	70
7) <i>Disponibilità del personale</i>	70				70
8) <i>Puntualità del servizio</i>	69		1		70
<b>%</b>	<b>76 - 100%</b>	<b>51 - 75%</b>	<b>26 - 50%</b>	<b>0 - 25%</b>	
<b>NUM. PREFERENZE</b>	328	125	90	10	



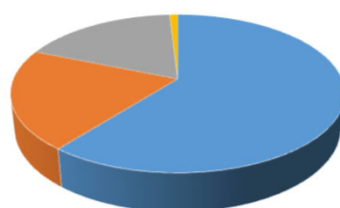
MARZO 2026					
<i>Che opinione avete in merito?</i>	<i>Molto Soddisfacente</i>	<i>Abbastanza Soddisfacente</i>	<i>Soddisfacente</i>	<i>Insoddisfacente</i>	<i>CUSTOMER INSERITE</i>
1) <i>Qualità e sapore Primi piatti</i>	23	12	17	1	53
2) <i>Qualità e sapore Secondi piatti</i>	16	15	20	2	53
3) <i>Qualità e sapore Contorni</i>	17	18	16	2	53
4) <i>Qualità della Frutta</i>	19	12	22		53
5) <i>Temperatura pietanze</i>	29	14	9	1	53
6) <i>Quantità pietanze</i>	29	14	10		53
7) <i>Disponibilità del personale</i>	52		1		53
8) <i>Puntualità del servizio</i>	52		1		53
<b>%</b>	<b>76 - 100%</b>	<b>51 - 75%</b>	<b>26 - 50%</b>	<b>0 - 25%</b>	
<b>NUM. PREFERENZE</b>	237	85	96	6	



APRILE 2026

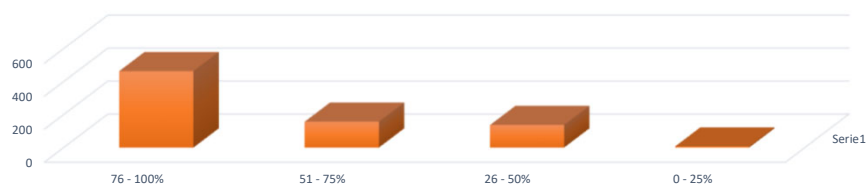
<b>Che opinione avete in merito?</b>	<b>Molto Soddisfacente</b>	<b>Abbastanza Soddisfacente</b>	<b>Soddisfacente</b>	<b>Insoddisfacente</b>	<b>CUSTOMER INSERITE</b>
1) Qualità e sapore Primi piatti	44	31	23	1	99
2) Qualità e sapore Secondi piatti	46	22	29	2	99
3) Qualità e sapore Contorni	42	30	25	2	99
4) Qualità della Frutta	36	19	17		72
5) Temperatura pietanze	49	28	21	1	99
6) Quantità pietanze	60	21	17	1	99
7) Disponibilità del personale	96	1	2		99
8) Puntualità del servizio	91	5	3		99
<b>%</b>	<b>76 - 100%</b>	<b>51 - 75%</b>	<b>26 - 50%</b>	<b>0 - 25%</b>	
<b>NUM. PREFERENZE</b>	464	157	137	7	

APRILE 2026



■ 76 - 100% ■ 51 - 75% ■ 26 - 50% ■ 0 - 25%

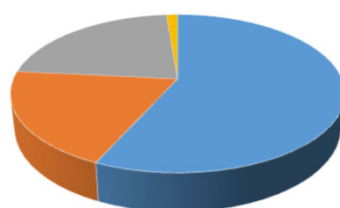
APRILE 2026



MAGGIO 2026

<b>Che opinione avete in merito?</b>	<b>Molto Soddisfacente</b>	<b>Abbastanza Soddisfacente</b>	<b>Soddisfacente</b>	<b>Insoddisfacente</b>	<b>CUSTOMER INSERITE</b>
1) Qualità e sapore Primi piatti	39	33	35	2	109
2) Qualità e sapore Secondi piatti	42	27	37	3	109
3) Qualità e sapore Contorni	44	26	34	5	109
4) Qualità della Frutta	47	21	32		100
5) Temperatura pietanze	53	32	24		109
6) Quantità pietanze	55	29	24	1	109
7) Disponibilità del personale	107		2		109
8) Puntualità del servizio	103	3	3		109
<b>%</b>	<b>76 - 100%</b>	<b>51 - 75%</b>	<b>26 - 50%</b>	<b>0 - 25%</b>	
<b>NUM. PREFERENZE</b>	490	171	191	11	

MAGGIO 2026



■ 76 - 100% ■ 51 - 75% ■ 26 - 50% ■ 0 - 25%

MAGGIO 2026

